

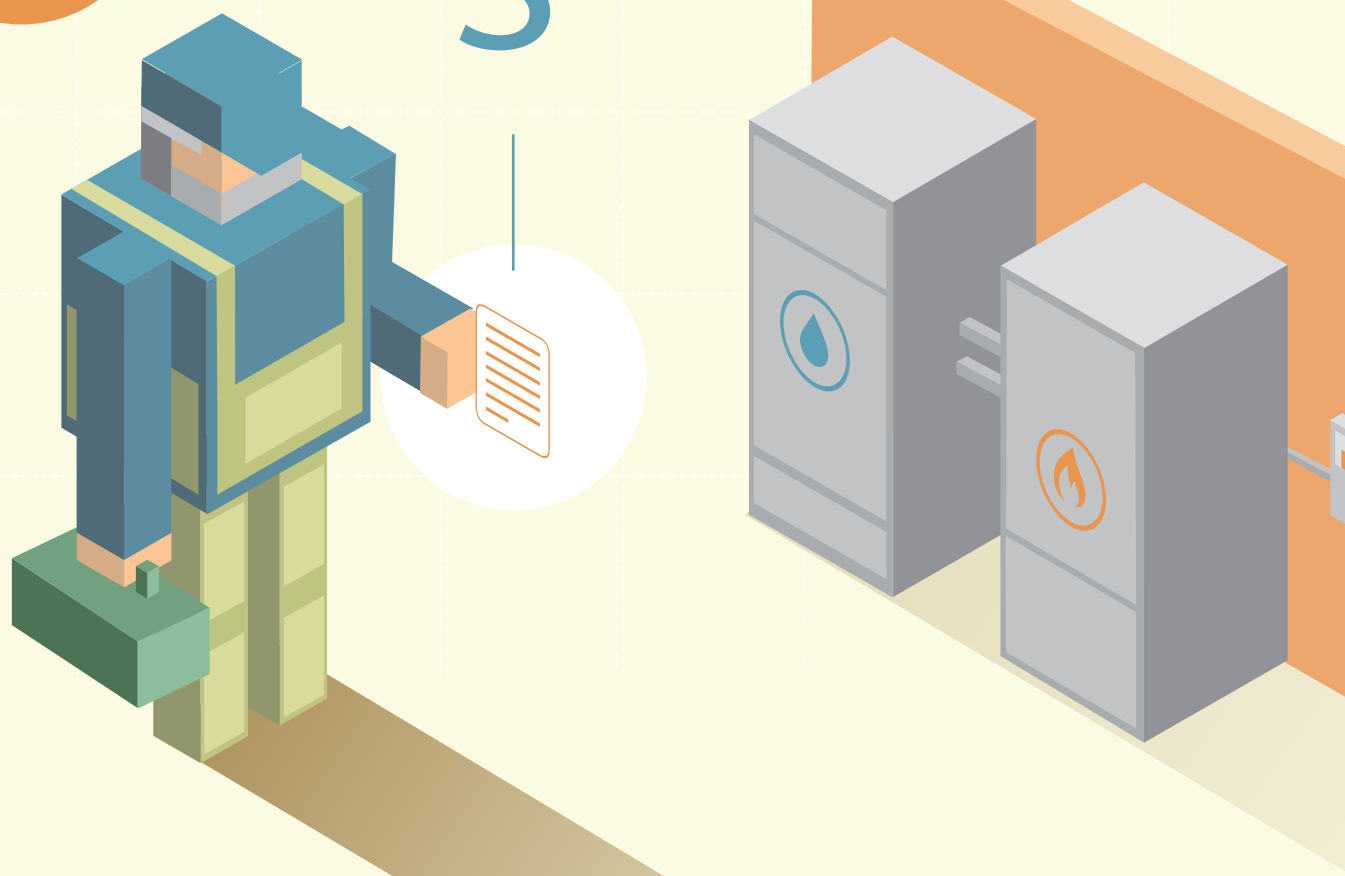


Norges
vassdrags- og
energidirektorat

Slik oppfyller du lovkravene når du leverer inn et tilbud på et varmeanlegg

For
installatører og
entreprenører

§



Få oversikt over hvilke opplysninger du heretter må ta med i dine tilbud på
kjeler, varmepumper, varmtvannsbeholdere, vannvarmere osv.



INNHOOLD

Nye opplysningskrav av relevans for dine tilbud.....	3
Fire typer installasjoner.....	4
Om klimasoner.....	5
Opplysninger du må gi ved tilbud:	
Ikke-kombinerte anlegg.....	6
Kombianlegg.....	7
Pakker med ikke-kombinerte anlegg.....	8
Pakker med kombinerte anlegg.....	9
Hvis du vil vite mer.....	10



NYE OPPLYSNINGSKRAV AV RELEVANS FOR DINE TILBUD

Fra 26. september 2015 må forhandlere av anlegg for rom- og/eller tappevannsoppvarming – dvs. kjeler, varmepumper, varmtvannsbeholdere, varmepumper mv. – overholde nye opplysningskrav om energimerking i EU

Om du selger produkter i EU vil du som installatør eller entreprenør være omfattet av reglene når du selger et anlegg til en bygningseier gjennom din virksomhet, dvs. opptrer som forhandler.

NVE anbefaler at man følger regelverket og datoene til EU uavhengig av implementasjonstidspunkt i Norge. Dette sikrer at man kan konkurrere i det europeiske markedet og ikke får redusert konkurransevne i forhold til utenlandske leverandører som leverer energieffektive og merkede produkter i Norge.

Denne oversiktsbrosjyren handler bare om de kravene som gjelder ved levering av tilbud til bygningseiere.

Vær klar over at det også finnes bestemmelser om hvilke opplysninger du må gi

- ved reklame
- ved utstilling av anlegg for eksempel i et utstillingslokale
- ved salg på nettet med mulighet for kjøp

Disse kravene kan du lese om på NVE.no hvor du blant annet finner brosjyren «Slik overholder du de nye opplysningskravene når du selger varmeanlegg».

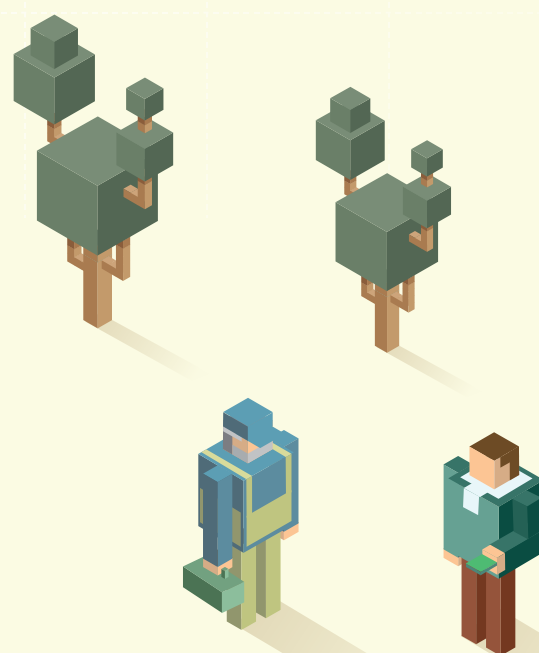
Reglene trådte i kraft i EU den 26. september 2015. Om du selger produkter i EU vil du fra denne datoen være pålagt å legge fram energietiketter for anleggene samt en rekke andre opplysninger om anleggene til bygningseierne.

NVE anbefaler at man følger regelverket og datoene til EU uavhengig av implementasjonstidspunkt i Norge. Dette sikrer at man kan konkurrere i det europeiske markedet og ikke får redusert konkurransevne i forhold til utenlandske leverandører som leverer energieffektive produkter.

Kort om de nye kravene

De nye kravene som trådte i kraft 26. september 2015, gjelder for varmeanlegg på inntil 70 kW, dvs. anlegg for bygninger på inntil ca. 1000 m². Kravene dekker følgende teknologier:

- varmeanlegg til vannbaserte oppvarmings-systemer.
- vannvarmere og varmtvannsbeholdere
- temperaturregulatorer til varmeanlegg



FIRE TYPER INSTALLASJONER

De nye kravene er nedfelt i to EU-forordninger, som dekker fire kategorier installasjoner:



Produkter og anlegg for enten rom- eller tappevannsoppvarming ("ikke-kombinerte anlegg")



Anlegg for både rom- og tappevannsoppvarming ("kombinerte anlegg")



Pakker med ikke-kombinert anlegg, solvarmeinnretning og/eller temperaturregulator



Pakker med kombinert anlegg, solvarmeinnretning og/eller temperaturregulator

Hvilke informasjonskrav som gjelder, kommer an på hvilken av disse kategoriene tilbudet gjelder. Videre varierer kravene etter hvilken type anlegg det er

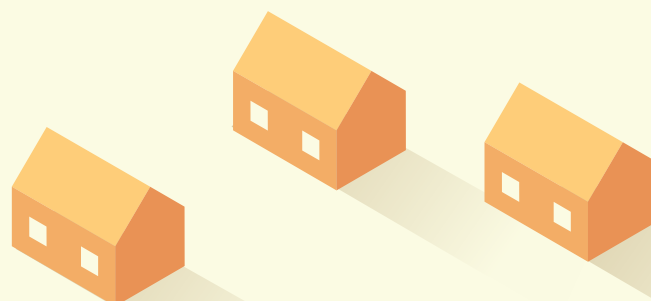
snakk om.

Hva slags opplysninger som skal gis, går fram av vedlegg VI til de to energimerkeforordningene – forordning (EU) nr. 811/2013 om anlegg for romoppvarming og forordning (EU) nr. 812/2013 om vannvarmere og varmtvannsbeholdere. Se nve.no.

For å gjøre det lettere for installatører, entreprenører og andre forhandlere av anlegg å få oversikt over hva de må opplyse om, har NVE utarbeidet denne oversikten. På de neste sidene vil du kunne finne ut hvilke opplysninger du må gi i dine tilbud på de ulike typene anlegg.

Når du først har fått oversikt over hva du må opplyse om, kan du hente opplysningene du trenger, fra de databladene og energietikettene leverandørene* ifølge forordningene er forpliktet til å framskaffe.

*Leverandør = produsenten eller produsentens representant i EØS eller importøren som bringer det energirelaterte produktet i omsetning eller tar det i bruk innenfor EØS.



OM KLIMASONER

Forordningene opererer med tre europeiske klimasoner. Du skal primært gi opplysninger som gjelder for din klimasone.

Men når du selger varmepumpe anlegg må du også gi bygningseieren opplysninger fra leverandørens datablad om de andre klimasonene.

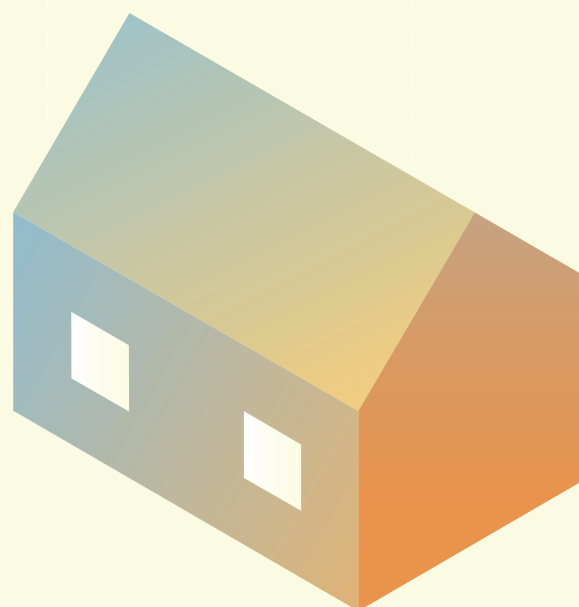
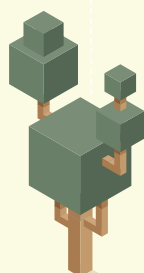
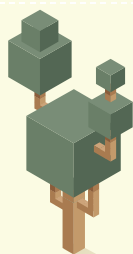
Egne regler gjelder for luft-luft varmepumper.

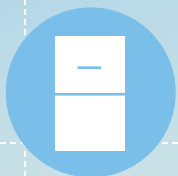
NB!

I oversikten på de neste sidene er det opplysninger ved gjennomsnittlige temperaturforhold det er snakk om, med mindre noe annet er angitt. Alle tall skal dessuten, hvis relevant, være avrundet til nærmeste heltall.



- Gjennomsnittlig (mellomblå)
- Varmere (lyseblå)
- Kaldere (mørkeblå)





OPPLYSNINGER DU MÅ GI VED TILBUD: IKKE-KOMBINERT ANLEGG

Her ser du hvilke data som skal oppgis for anlegg som bare er for romoppvarming – og som ikke har temperaturregulator eller solvarmeinnretning. Opplysningene skal gis i den angitte rekkefølgen.

FOR VARMEPUMPER FOR ROMOPPVARMING DESSUTEN:

- 1 Nominell varmeavgivning (oppvarmingskapasitet i kW) ved kaldere og varmere klimaforhold – herunder også for eventuelle supplerende varmeanlegg
- 2 Sesongavhengig energieffektivitet ved romoppvarming i % ved kaldere og varmere klimaforhold
- 3 Årlig energiforbruk i kWh (beregnet) ved kaldere og varmere klimaforhold
- 4 Lydeffektnivå ute i dB
- 5 Hvis varmepumpen er en lavtemperaturvarmepumpe, må du ta med en angivelse av at den bare er egnet til lavtemperaturbruk.

Hvis tilbudet gjelder montering av et solvarmeanlegg alene som et tillegg til en eksisterende kjel eller varmepumpe, trenger du ikke å oppgi spesifikke opplysninger.

FOR GASSKJELER FOR ROMOPPVARMING:

- 6 Sesongavhengig energieffektivitetsklasse ved romoppvarming
- 7 Nominell varmeavgivning (oppvarmingskapasitet i kW)
- 8 Sesongavhengig energieffektivitet ved romoppvarming i prosent

9 Årlig energiforbruk i kWh

10 Lydeffektnivå inne i dB

FOR VANNVARMERE:

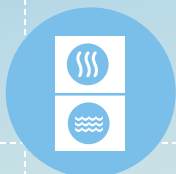
- 1 Forbruksprofil ved vannoppvarming (uttrykt ved en kategori fra 3XS til XXL)
- 2 Energieffektivitetsklasse
- 3 Årlig elektrisitetsforbruk i kWh (beregnet)
- 4 Lydeffektnivå inne i dB

FOR VARMEPUMPEVANNVARMERE DESSUTEN:

- 5 Energieffektivitet ved vannoppvarming i % ved kaldere og varmere klimaforhold
- 6 Årlig energiforbruk i kWh (beregnet) ved kaldere og varmere klimaforhold

FOR VARMTVANNSEKKEHOLDERE:

- 1 Energieffektivitetsklasse
- 2 Stillstandstap (W)
- 3 Lagringsvolum i liter



KOMBINERT ANLEGG

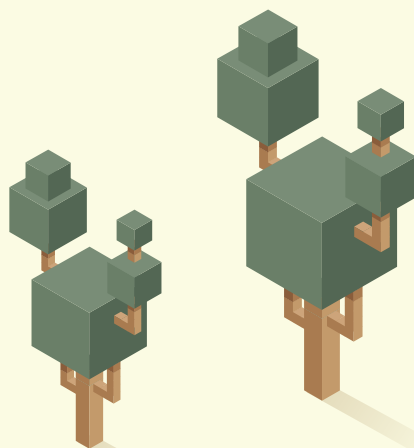
Her ser du hvilke data som skal oppgis for anlegg som er for både rom- og tappevannsoppvarming – men som ikke har temperaturregulator eller solvarmeinnretning.

FOR GASSENHETER FOR BÅDE ROM- OG TAPPEVANNSOPPVARMING:

- 1 Middelstemperaturbruk ved romoppvarming (dvs. angivelse av 55 °C)
- 2 Forbruksprofil ved vannoppvarming (uttrykt ved en kategori fra 3XS til XXL)
- 3 Sesongavhengig energieffektivitetsklasse ved romoppvarming
- 4 Energieffektivitetsklasse ved vannoppvarming
- 5 Nominell varmeavgivning (oppvarmingskapasitet i kW) – herunder også for eventuelle supplerende varmeanlegg
- 6 Årlig energiforbruk i kWh for romoppvarming (beregnet)
- 7 Årlig energiforbruk i kWh for vannoppvarming (beregnet)
- 8 Sesongavhengig energieffektivitet ved romoppvarming i %
- 9 Energieffektivitet ved vannoppvarming i %
- 10 Lydeffektnivå inne i dB (for varmepumper bare hvis det er relevant)

FOR VARMEPUMPEENHETER FOR BÅDE ROM- OG TAPPEVANNSOPPVARMING DESSUTEN:

- 11 Nominell varmeavgivning (oppvarmingskapasitet i kW) ved kaldere og varmere klimaforhold – herunder også for eventuelle supplerende varmeanlegg
- 12 Årlig energiforbruk i kWh ved romoppvarming (beregnet) ved kaldere og varmere klimaforhold
- 13 Årlig energiforbruk i kWh ved vannoppvarming (beregnet) ved kaldere og varmere klimaforhold
- 14 Sesongavhengig energieffektivitet i prosent ved kaldere og varmere klimaforhold
- 15 Energieffektivitet i prosent ved vannoppvarming ved kaldere og varmere klimaforhold
- 16 Lydeffektnivå ute i dB





PAKKER MED IKKE-KOMBINERTE ANLEGG

Her ser du hvilke data som skal oppgis for pakker som bare er for enten rom- eller vannoppvarming. Pakker er anlegg med temperaturregulator og/eller solvarmeinnretning.

FOR GASS- OG OLJEKJELER OG VARMEPUMPER MED TEMPERATURREGULATOR OG EV. SOLVARMEINNRETNING FOR ROMOPPVARMING:

- 1 Pakkens sesongavhengige energieffektivitetsklasse ved romoppvarming
- 2 Pakkens sesongavhengige energieffektivitet ved romoppvarming i %
- 3 Kjelens eller varmepumpens sesongavhengige energieffektivitet ved romoppvarming i %
- 4 Temperaturregulatorens bidrag til den sesongavhengige energieffektiviteten ved romoppvarming i %

HVIS PAKKEN OMFATTER SOLVARMEINNRETNINGER, SKAL OGSÅ FØLGENDE OPPLYSNINGER GIS:

- 5 Solvarmeinnretningens bidrag til den sesongavhengige energieffektiviteten ved romoppvarming i %

Hvis pakken omfatter både solvarmeinnretning og temperaturregulator, skal begge deler inngå i punkt 1 og 2 over.

FOR HYBRIDLØSNINGER DESSUTEN:

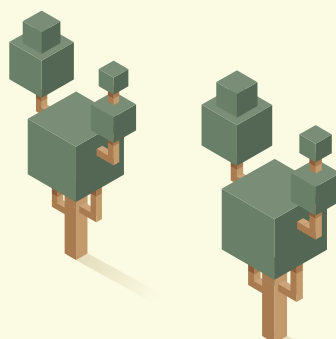
Også hybridløsninger, for eksempel kombinasjoner med gasskjel og varmepumpe, betraktes som pakker.

Ved hybridløsninger må du tillegg til punkt 1–5 også oppgi følgende:

- 6 Den supplerende kjelens eller den supplerende varmepumpens bidrag til den sesongavhengige energieffektiviteten ved romoppvarming

FOR VANNVARMERE MED SOLVARMEINNRETNING:

- 1 Energieffektivitetsklasse ved vannoppvarming
- 2 Energieffektivitet ved vannoppvarming i prosent
- 3 Solvarmeinnretningens bidrag til pakkens energieffektivitet i %
- 4 Pakkens energieffektivitet





PAKKER MED KOMBINERT ANLEGG

Her ser du hvilke data som skal oppgis for pakker som er for både rom- og tappevannsoppvarming. Pakker er anlegg med temperaturregulator og/eller solvarmeinnretning.

FOR GASSENHETER OG VARMEPUMPEENHETER MED TEMPERATURREGULATOR OG EVENTUELT SOLVARMEINNRETNING:

- 1 Pakkens sesongavhengige energieffektivitetsklasse ved romoppvarming
- 2 Pakkens sesongavhengige energieffektivitet ved romoppvarming i %
- 3 Kjelens eller varmepumpens sesongavhengige energieffektivitet ved romoppvarming i %
- 4 Temperaturregulatorens bidrag til den sesongavhengige energieffektiviteten ved romoppvarming i %
- 5 Energieffektivitet ved vannoppvarming i %
- 6 Pakkens energieffektivitet ved vannoppvarming i %

Hvis pakken omfatter solvarmeinnretninger, skal også følgende opplysninger gis:

- 7 Solvarmeinnretningens bidrag til den sesongavhengige energieffektiviteten i %
- 8 Solvarmeinnretningens bidrag energieffektiviteten ved vannoppvarming i %

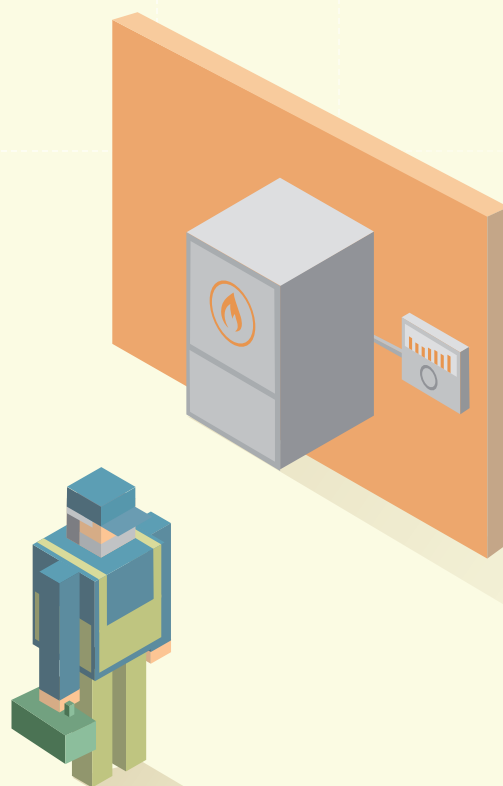
Hvis pakken omfatter både solvarmeinnretning og temperaturregulator, skal begge deler inngå i punkt 1, 2, 5 og 6.

FOR HYBRIDLØSNINGER DESSUTEN:

Også hybridløsninger, for eksempel kombinasjoner med gasskjel og varmepumpe, betraktes som pakker.

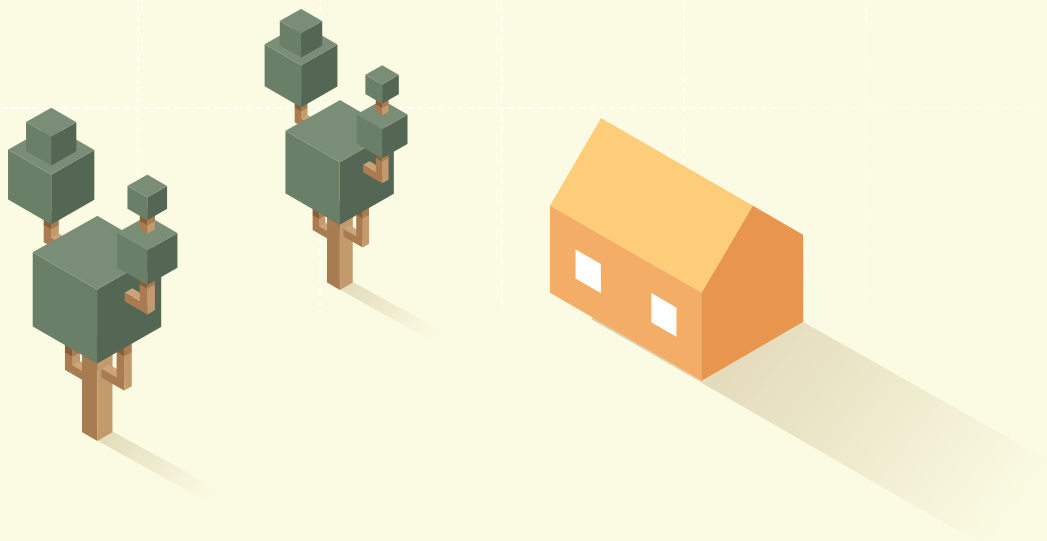
Ved hybridløsninger må du i tillegg til punkt 1–8 oppgi følgende:

- 9 Den supplerende kjelens eller den supplerende varmepumpens bidrag til den sesongavhengige energieffektiviteten ved romoppvarming



HVIS DU VIL VITE MER

Du finner mer informasjon om de nye energimerkereglene på nve.no.



Norges vassdrags- og energidirektorat
Middelthunsgate 29
Postboks 5091 Majorstua
0301 OSLO
Telefon: 22 95 95 95



Norges
vassdrags- og
energidirektorat